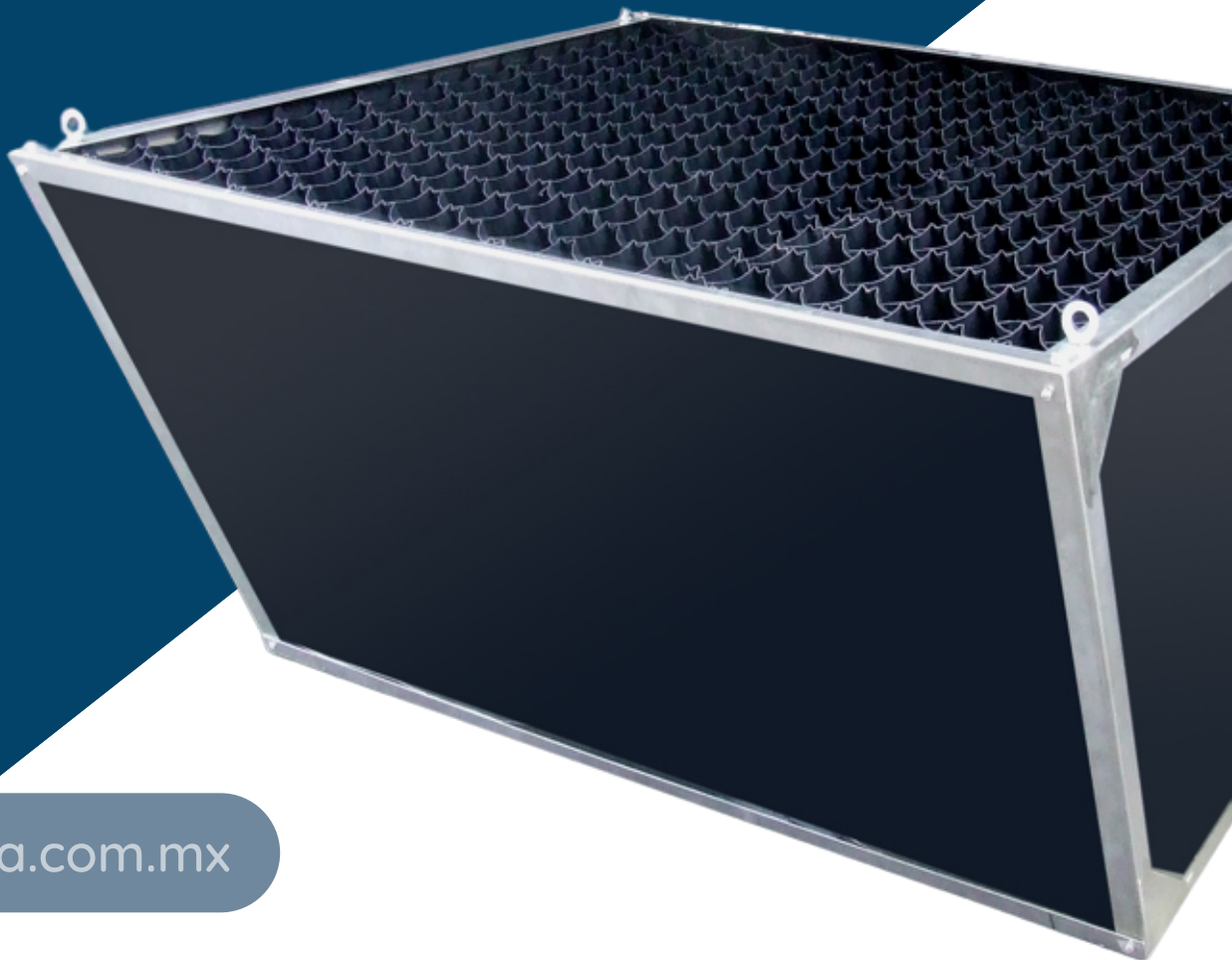


# NOTA INFORMATIVA SOBRE SED LAM



## Módulos lamelares SED LAM 40

Es un paquete lamelar de canales paralelos obtenido por el ensamblado de hojas de PVC oportunamente moldeadas mediante termosoldadura. Este producto está disponible también con canales cruzados (si está interesado pida información de esta variante).

### Diseño

El producto ha sido estudiado para maximizar la superficie proyectada sin limitar el libre flujo del agua que se quiere tratar. Los canales, lisos y en forma de flecha, permiten un óptimo deslizamiento de los sólidos. Los módulos laminares Sed Lam pueden ser realizados en distintos tamaños e inclinaciones. Además, es posible cortarlos a medida creando estructuras de forma circular. Todas estas posibilidades de personalización lo hacen un producto fácilmente adaptable a todo tipo de depósito o tanque, incluido circular. La estructura es de tipo autoportante, por lo tanto no es necesario emplear bastidores metálicos.

### Principales Aplicaciones

Las dimensiones de las canaletas y su notable superficie específica hacen que este producto encuentre un gran número de aplicaciones en el tratamiento de las aguas, entre las cuales:

- Sedimentadores primarios y secundarios en los equipos de depuración de aguas residuales
- Clarifloculadores

### Características del PVC

El PVC utilizado para realizar este relleno es conforme a los más estrictos estándares, tales como las normas CTI 136 y ASTM E-84 y presenta diversas ventajas:

- Ligereza, lo cual permite su fácil manejo.
- Auto extinción y resistencia al fuego (ASTM E-84).
- Elevada resistencia mecánica particularmente a la compresión.
- Resistencia a la mayor parte de las sustancias químicas y a la agresión biológica.
- Es un material hidrófilo, cuando el agua pasa a través de él forma una película líquida bien distribuida.

Materiales	Colores	Espesor estándar	Temperatura de ejercicio
PVC	Negro	700 micron	-5°C ÷ 60°C

## Formatos

Las dimensiones de los módulos lamelares dependen del formato de las hojas que pueden ser fabricadas por nuestras máquinas termo moldeadoras.

Sed Lam 40 puede ser suministrado tanto en módulos pre-ensamblados como en hojas para ensamblar in situ. Esta segunda opción permite optimizar los volúmenes y los consiguientes costes de transporte. El ensamblado puede ser de tipo químico, mediante un pegamento a base de disolvente, que no deja ningún residuo en el producto acabado, o bien térmico, mediante soldadura. Disponemos de la maquinaria más idónea para realizar estas operaciones.

Ancho	Inclinación	Largo L (sin proyección)	Altura H (min ÷ max)	Superficie proyectada
Depende del nº de hojas Paso 30 mm	60°	1.200 mm	300 ÷ 600 mm	19 m <sup>2</sup> /m <sup>3</sup>

### TEMPERATURA DE FUNCIONAMIENTO

Radio hidráulico	Diámetro equivalente	Dimensiones canaletas	Forma canaleta
1,3 cm	5,26 cm	68 x 60 mm	Hexágono irregular

